

CARACTERÍSTICAS TÉCNICAS UC-1000 M

Descripción:

Molino de Impulso Vibratorio marca TRANSMICRON® modelo UC-1000 M, preparado para molienda en seco.

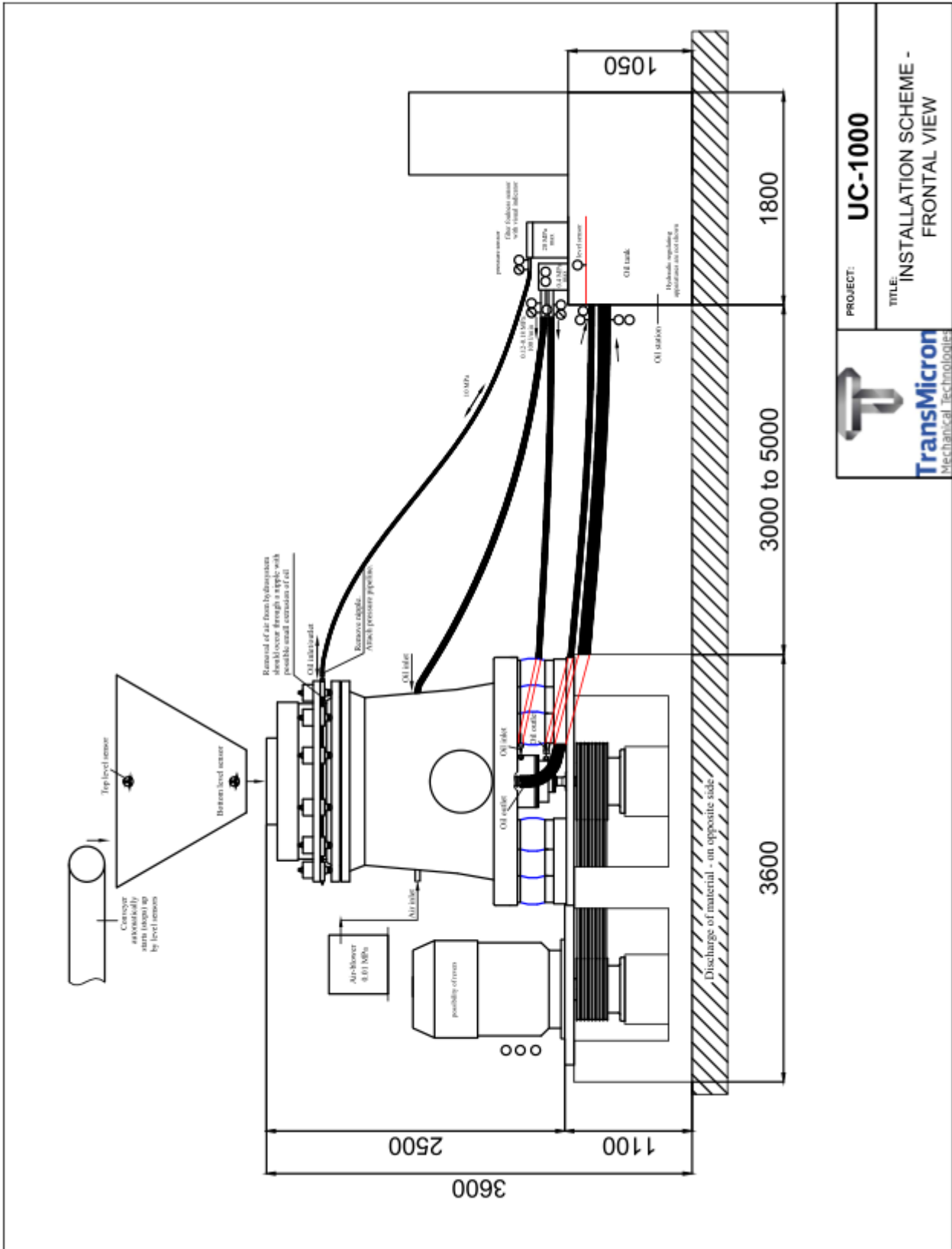


Capacidad¹	80 - 100 TPH
Tamaño máximo de alimentación	100-120 mm/ 4-5 pulgadas
Humedad máxima del alimento	3 %
Producto de molienda²	95% < 9 mm
Producto con tamaño menor que 100 mcm	Hasta 20-25% (Circuito abierto) Más de 30% (Circuito cerrado)
Peso	28 T
Dimensiones	3.60 x 2.10 x 3.60 m
Potencia³	200 KW
Voltaje	380 - 440 V

- 1. La capacidad depende de la granulometría del producto final, en el caso de molienda en seco esta puede ser de hasta 80 – 100 TPH.**
- 2. Se puede regular la granulometría del producto en la salida, mediante la variación de parámetros.**
- 3. El motor de 200 KW, es el recomendado para trabajar a nivel del mar, se debería incrementar de acuerdo a la altura para compensar la pérdida de potencia.**

IMPORTANTE

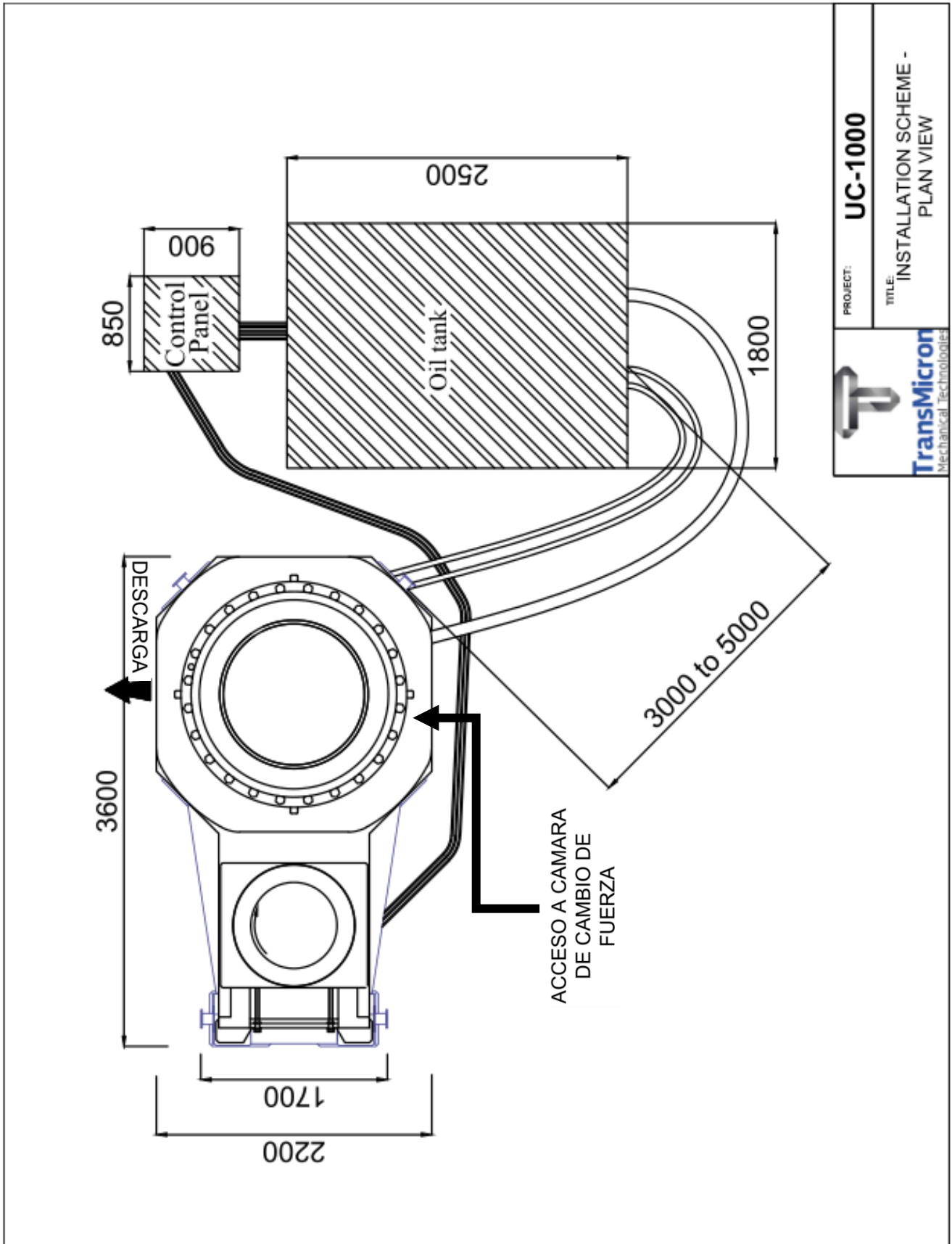
Los molinos UC-Series® no necesitan una base especialmente preparada, ni pernos de anclaje para su instalación, sólo se necesita un piso plano.



 TransMicron Mechanical Technologies	PROJECT: UC-1000
TITLE: INSTALLATION SCHEME - FRONTAL VIEW	



TransMicron
Mechanical Technologies



PROJECT:	UC-1000
TITLE:	INSTALLATION SCHEME - PLAN VIEW



TransMicron
Mechanical Technologies

CARACTERÍSTICAS GENERALES

Todo equipo UC-Series® incluye:

- **Estación de aceite.**

La estación de aceite de los equipos UC-Series® incluye el sistema de lubricación de la máquina.



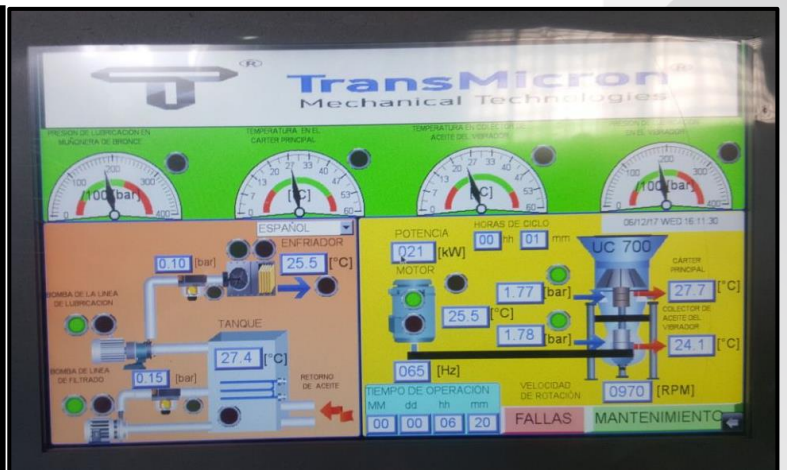
Estación de aceite UC-SERIES®

- **Panel de control electrónico.**

El panel de control incluye un variador de frecuencias y cuenta con una pantalla táctil, desde la cual se pueden monitorear los parámetros de funcionamiento del equipo. Además, cuenta con un sistema de monitoreo y control inalámbrico, es decir, se puede controlar desde cualquier dispositivo conectado a internet o que esté conectado a la misma red local.



Panel de control UC-SERIES®



Captura de pantalla táctil de panel de control.

Las dimensiones de Panel de Control y Estación de Aceite se especifican en los esquemas de instalación.

NOTA:

- No se incluye el aceite de la estación de aceite, por lo que se deberá contar con 600 L de aceite industrial para engranajes de 68 CST.
- Los molinos UC-SERIES se deben encender y apagar con carga. Es decir, la cámara de conminución no debe quedar vacía.
Para evitar que la cámara de conminución se quede vacía, se proporcionará el diseño de una tolva de seguridad (1.5 Ton), preparada para descargar el material por gravedad.
- El panel de control, para su óptimo funcionamiento, deberá encontrarse en un ambiente climatizado, donde la temperatura no deberá superar 25 °C ni ser inferior a 5 °C.
- Una vez determinados los parámetros de operación para el molino UC-SERIES[®], estos no deben ser modificados por personal no autorizado por Transmicron[®].